



ART. 2800



*Canotto in ottone cromato liscio*

*C.p. brass smooth discharge pipe*

*Misure disponibili / Available lengths : 200 - 250 - 300 - 1000 MMS*  
*Diametri disponibili / Available diameters : 26 - 30 - 32 - 40 MMS*

ART. 2805



*Canotto in ottone cromato con cartella*

*C.p. brass discharge pipe with border*

*Misure disponibili / Available lengths : 200 - 250 - 300 MMS*  
*Diametri disponibili / Available diameters : 26 - 30 - 32 MMS*

ART. 2806



*Canotto in ottone cromato con cartella maggiorata*

*C.p. brass discharge pipe with large border*

*Misure disponibili / Available lengths : 200 - 250 - 300 MMS*  
*Diametri disponibili / Available diameters : 26 - 32 MMS*

ART. 2810



*Dado in ottone cromato per canotto con cartella*

*C.p. brass nut for discharge pipe with border*

*Diametri disponibili / Available diameters : 26 - 30 - 32 MMS*

ART. 2815



*Canotto flessibile in ottone cromato per scarico WC*

*C.p. flexible brass discharge pipe*

*Misure disponibili / Available lengths : 200 - 250 - 300 MMS*  
*Diametri disponibili / Available diameters : 26 - 30 - 32 MMS*



ART. 2820



*Tubo a squadra in ottone cromato per scarico lavabo - spessore 0,75 mm*

*C.p. brass angle pipe for wash basin discharge - thickness 0,75 mms*

*Misure disponibili / Available lengths : 150x200 - 200x250 - 200x300 - 250x300 MMS*

*Diametri disponibili / Available diameters : 25 - 30 - 32 MMS*

ART. 2825



*Tubo a squadra in ottone cromato per scarico lavabo - spessore 0,50 mm*

*C.p. brass angle pipe for wash basin discharge - thickness 0,50 mms*

*Misure disponibili / Available lengths : 150x200 - 200x300 MMS*

*Diametri disponibili / Available diameters : 30 MMS*

ART. 2826



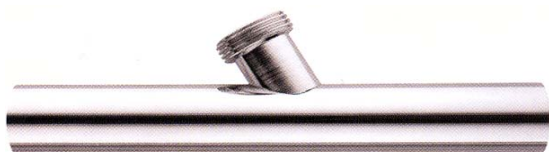
*Canotto con aeratore antisvuotamento in ottone cromato*

*C.p. smooth brass discharge pipe with avoiding emptying aerator*

*Misure disponibili / Available lengths : 250 MMS*

*Diametri disponibili / Available diameters : 26 - 32 MMS*

ART. 2828



*Canotto liscio con attacco curva lavatrice in ottone cromato*

*C.p. smooth brass discharge pipe with ABS curve connection*

*Misure disponibili / Available lengths : 200 - 250 - 300 MMS*

*Diametri disponibili / Available diameters : 26 - 30 - 32 - 40 MMS*

ART. 2834



*Curva attacco lavatrice in ABS cromato*

*C.p. ABS curve connection for washing machine hose*

*Misure disponibili / Available measures : 1"*



ART. 2835



*Canotto eccentrico in ottone cromato*

*C.p. eccentric brass discharge pipe*

*Diametri disponibili / Available diameters : 30 - 32 MMS*

ART. 2840



*Curva in ottone cromato con cartella per scarico combinato*

*C.p. curved brass discharge pipe with border*

*Misure disponibili / Available lengths : 180 - 250 - 300 MMS*

*Diametri disponibili / Available diameters : 30 MMS*

ART. 2845



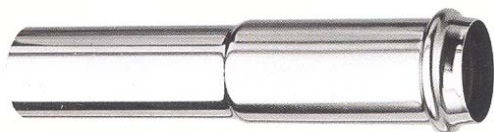
*Curva in ottone cromato a 45° per scarico WC*

*C.p. 45° curved brass discharge pipe*

*Misure disponibili / Available lengths : 30x240 - 30x280 - 30x320 MMS*

*Diametri disponibili / Available diameters : 30 MMS*

ART. 2850



*Canotto telescopico in ottone cromato con O-ring*

*C.p. brass discharge pipe with O-ring*

*Misure disponibili / Available lengths : 127 MMS*

*Diametri disponibili / Available diameters : 26 - 30 - 32 MMS*

ART. 2855



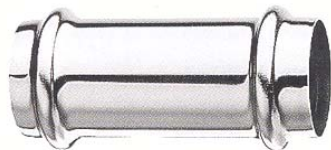
*Giunzione ridotta in ottone cromato con 2 O-ring*

*C.p. brass reduced connection with 2 O-rings*

*Diametri disponibili / Available diameters : 26x32 - 32x40 MMS*



ART. 2860

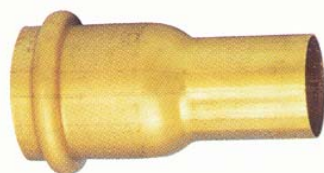


*Giunzione in ottone cromato con 2 O-ring*

*C.p. brass connection with 2 O-rings*

*Diametri disponibili / Available diameters : 26 - 30 - 32 - 40 MMS*

ART. 2865



*Raccordo in ottone a saldare con O-ring (giallo e cromato)*

*Joinable brass reduced connection with O-ring (yellow and chromed)*

*Diametri disponibili / Available diameters : 26x32 - 32x40 MMS*

ART. 2870



*Raccordo in ottone cromato per sifone*

*C.p. brass connection for trap*

*Misure disponibili / Available lengths : 26 - 32 MMS*

ART. 2875



*Prolunga in ottone cromato per sifone*

*C.p. brass extension for trap*

*Misure disponibili / Available lengths : 26 - 32 MMS*



ART. 2900



Rosone per rubinetto in ottone o acciaio

C.p. brass or stainless steel rosette for tap

Misure foro / Holes dimension : 3/8" - 1/2" - 3/4" - 1"

ART. 2945



Rosone bombato in acciaio inox

Stainless steel rounded rosette

Misure foro / Holes dimension : 24 - 26 - 30 - 32 - 40 mm

ART. 2920



Rosone con foro esagonale in ottone o acciaio

C.p. brass or st. steel rosette with hexagonal hole

Misure foro / Holes dimension : 3/8" - 1/2"

ART. 2950



Rosone per canotti WC in ottone e acciaio

C.p. brass or st. steel rosette for discharge pipe

Misure foro / Holes dimension : 24 - 26 - 30 - 32 mm

ART. 2925



Rosone a scatola in ottone cromato

C.p. brass box shaped rosette

Misure disponibili / Available measures : 1/2" H da/from 10 a/to 30 mm

ART. 2955



Rosone per canotti WC in ottone pesante

C.p. brass rosette for discharge pipe - heavy type

Misure foro / Holes dimension : 24 - 26 - 30 - 32 - 40 mm

ART. 2930

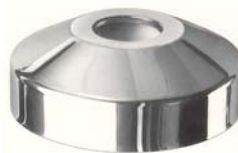


Rosone apribile in ottone cromato

C.p. brass openable rosette

Misure foro / Holes dimension : 3/8" - 1/2" - 3/4" - 1" - 1.1/4"  
10 - 12 - 14 - 16 mm

ART. 2960



Rosone in ottone cromato per canotto eccentrico

C.p. brass rosette for eccentric pipe

Misure foro / Holes dimension : 24 - 26 - 30 mm

ART. 2935



Rosone a campanina in ottone o acciaio

C.p. brass or st. steel rosette for curved copper tube

Misure foro / Holes dimension : 10 - 12 - 14 mm

ART. 2975



Rosone con foro ovale in ottone o acciaio

C.p. brass or st. steel rosette with oval hole